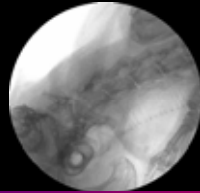


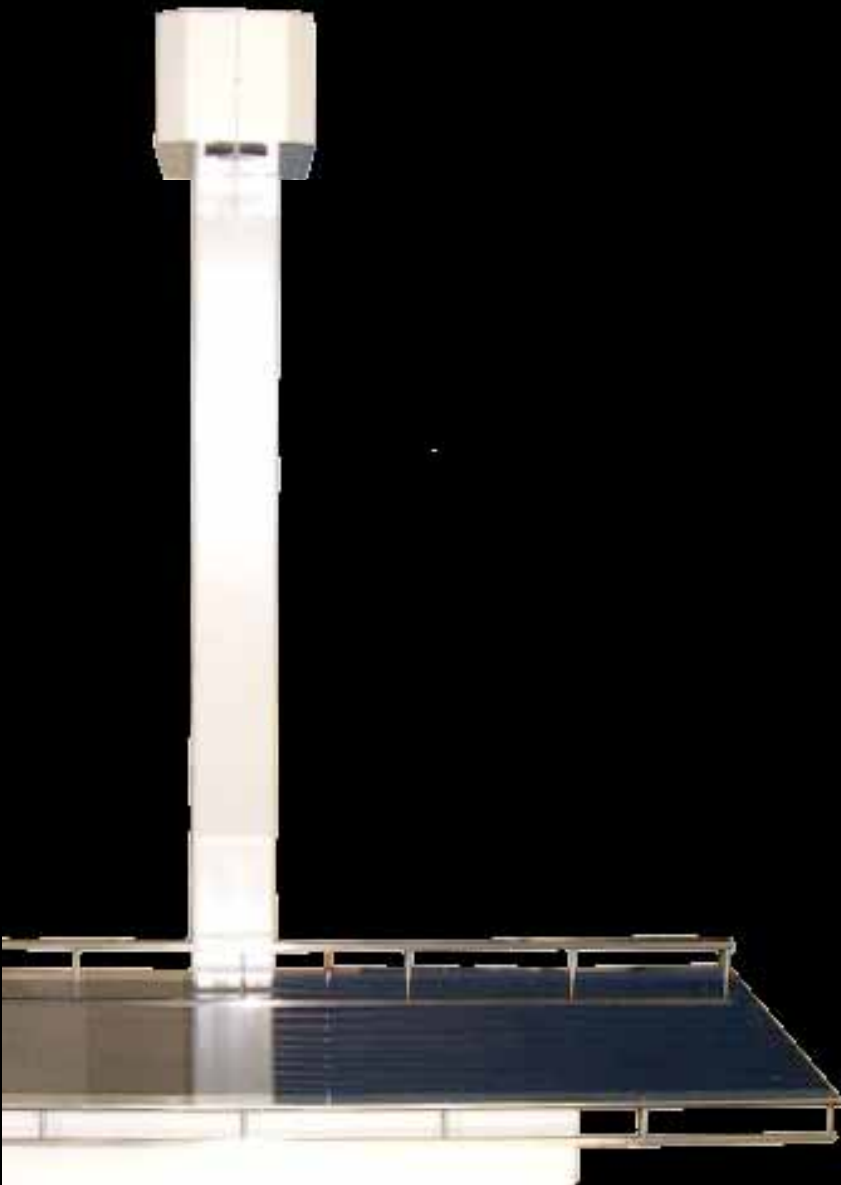
RAYTECH



高精細リアルタイムデジタル撮影システム

Multi-amenity high-resolution real-time radiography system

XS-Series

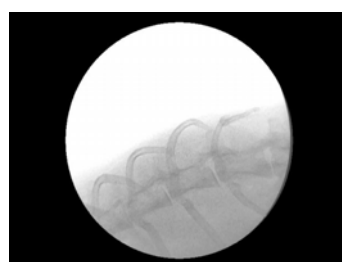


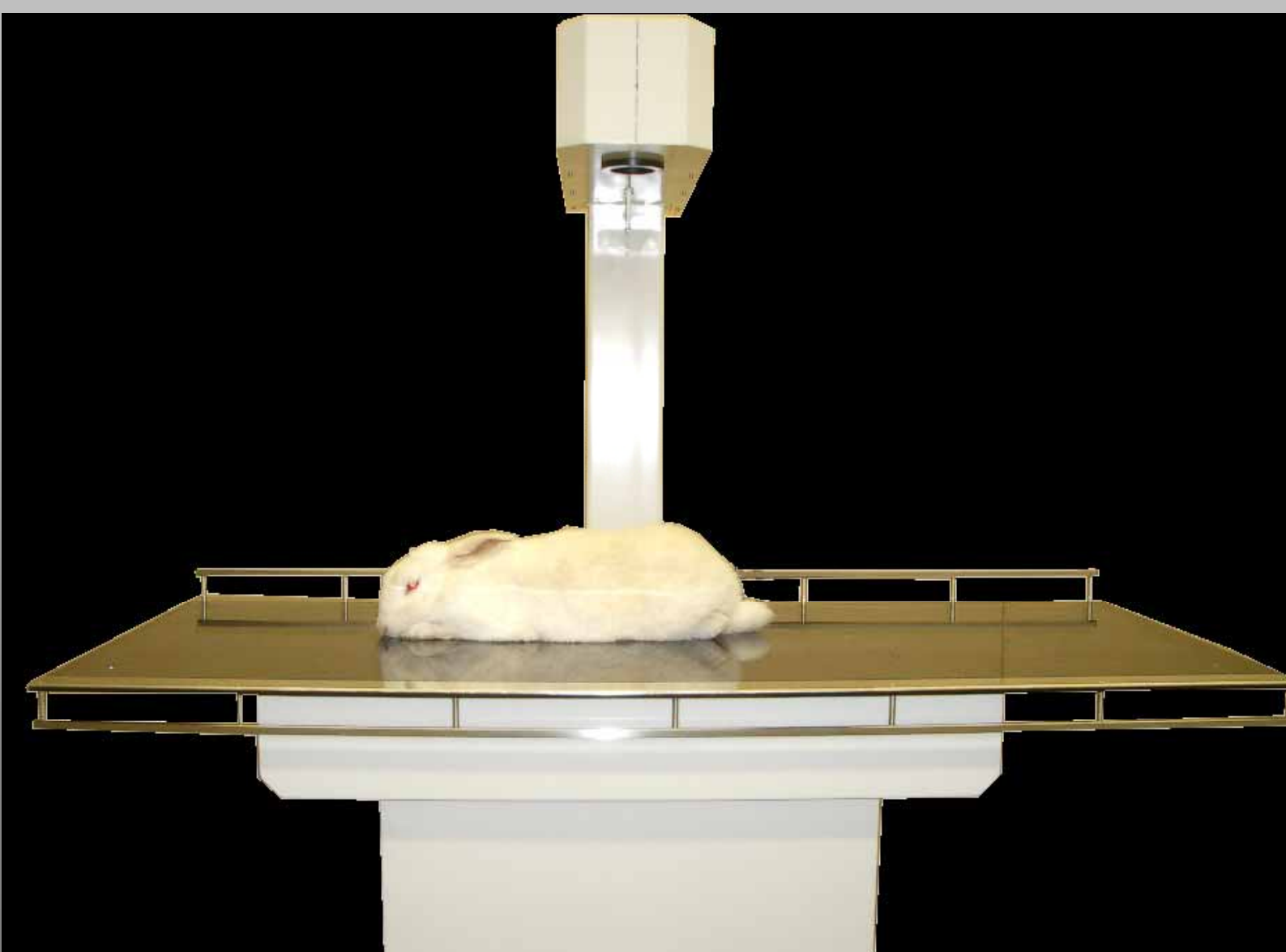


高精細リアルタイムデジタル撮影システムが、お客様のニーズをサポートします。

X線撮影においても年々デジタル化が進み、動画と静止画が撮れる高精細デジタルX線撮影システムの応用分野もますます広がっています。RAYTECH は、独自の放射線検出器技術を有し、放射線関連機器開発のパイオニアとして、工業、医療、宇宙開発に至るさまざまな分野で活躍しています。

この XS-Series ではリアルタイム拡大撮影が可能であることから、空間分解能が向上し、散乱線の影響が低減し、画像に**位相コントラスト効果**が加わります。拡大により **100 ミクロン以下の分解能容易に達成可能**で、被写体の動きを連続的に高画質で観察できます。





高精細リアルタイムデジタル撮影システムの特徴

Windows 標準の動画と静止画を高解像度で撮影

イメージンテンシファイアーと高画素数の CCD カメラの組み合わせにより、静止画はもちろん、30fps の動画をパソコンで録画できます。

先進的な設計思考

X 線撮影テーブルを遠隔操作により上下・左右に動かすことができます。拡大率は上下に移動することにより調整されます。拡大撮影により、位相コントラスト効果が加わり、散乱線の影響が低減されるので、先鋭度の高い画像が得られます。

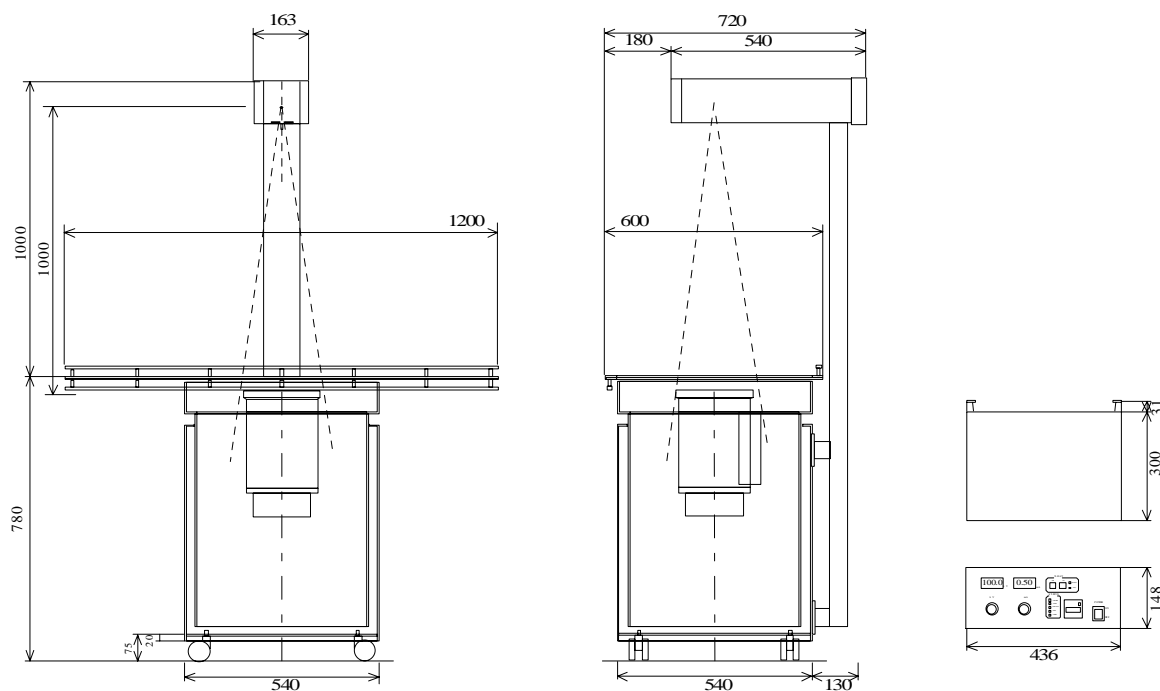
幅広いニーズに対応

焦点サイズが $100\mu\text{m}$ の X 線管を採用したので、拡大撮影により $100\mu\text{m}$ 以下の空間分解能が容易に得られます。これにより小動物の診断、医学の基礎研究、古美術品の非破壊検査、手荷物検査、異物検査などに応用できます。

仕様

基本仕様	XS06-A	XS09-A
寝台移動	上下・左右	上下・左右
寝台操作	リモコン(ケーブル5 m)	リモコン(ケーブル5 m)
焦点サイズ	100 μ m	100 μ m
X線管電圧	105kV	105kV
X線管電流	0.50mA	0.50mA
X線制御器	卓上(手動操作)	卓上(手動操作)
フレームレート	30fps (Hz)	30fps
透視装置	6 インチ I.I+CCD カメラ	9 インチ I.I+CCD カメラ
OS	Windows2000, XP, Vista	Windows2000, XP, Vista
電源	AC100V、50Hz/60Hz	AC100V、50Hz/60Hz
消費電力	0.52kVA	0.62kVA
使用温度範囲	10 ~ 30	10 ~ 30 °
使用周囲湿度	40 ~ 80% (結露しないこと)	40 ~ 80% (結露しないこと)

外形図



注意 電離放射線障害防止規則に基づいて本製品をご使用ください。

製造



株式会社 レイテック

〒321-0904 栃木県宇都宮市陽東5丁目6番27号

TEL 028(689)4771 FAX 028(689)4780

URL <http://www2.ocn.ne.jp/~raytech/>

販売